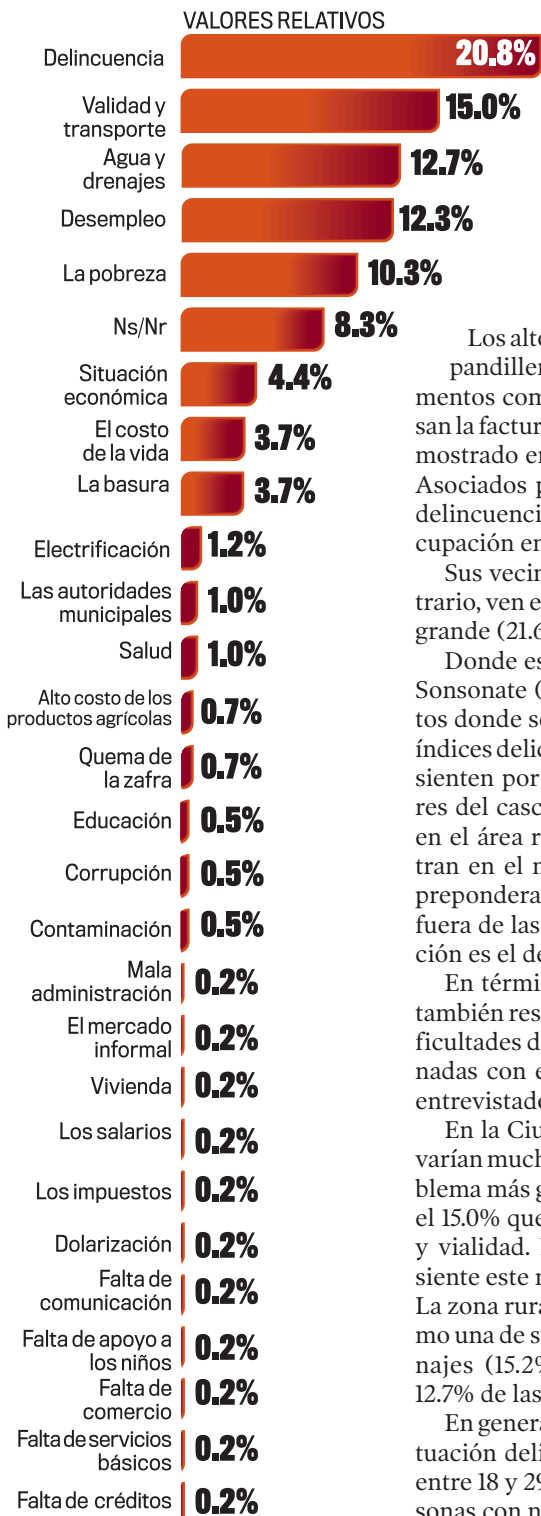


# DELINCUENCIA Y EL BOLSILLO, PRINCIPALES INQUIETUDES

## PREOCUPADOS POR LA DELINCUENCIA

La delincuencia y el transporte son los principales problemas de la gente del departamento de Santa Ana.



Mientras en Ahuachapán priva la preocupación por lo económico y la falta de empleo, Santa Ana y Sonsonate libran una lucha contra la delincuencia que viven a diario

LEÓN EDUARDO LÓPEZ

Los altos índices delictivos y el acoso de pandilleros y extorsionistas en departamentos como Santa Ana y Sonsonate le pasan la factura a los ciudadanos. Así queda demostrado en la última encuesta de Borge & Asociados para El Diario de Hoy, donde la delincuencia aparece como la mayor preocupación en estos lugares.

Sus vecinos ahuchapanecos, por el contrario, ven en el desempleo su problema más grande (21.6%).

Donde es más seria la delincuencia es en Sonsonate (30.6%), uno de los departamentos donde según la PNC se tienen más altos índices delictivos. Quienes más golpeados se sienten por esta situación son los pobladores del casco urbano (43.8%), mientras que en el área rural las preocupaciones se centran en el mismo tema aunque con menor preponderancia (21.3%). Para quienes viven fuera de las ciudades, la segunda preocupación es el desempleo (15.9%).

En términos generales, los sonsonatecos también resienten la falta de empleo y las dificultades de transporte, ambas son mencionadas con el 14.2% de frecuencia entre los entrevistados.

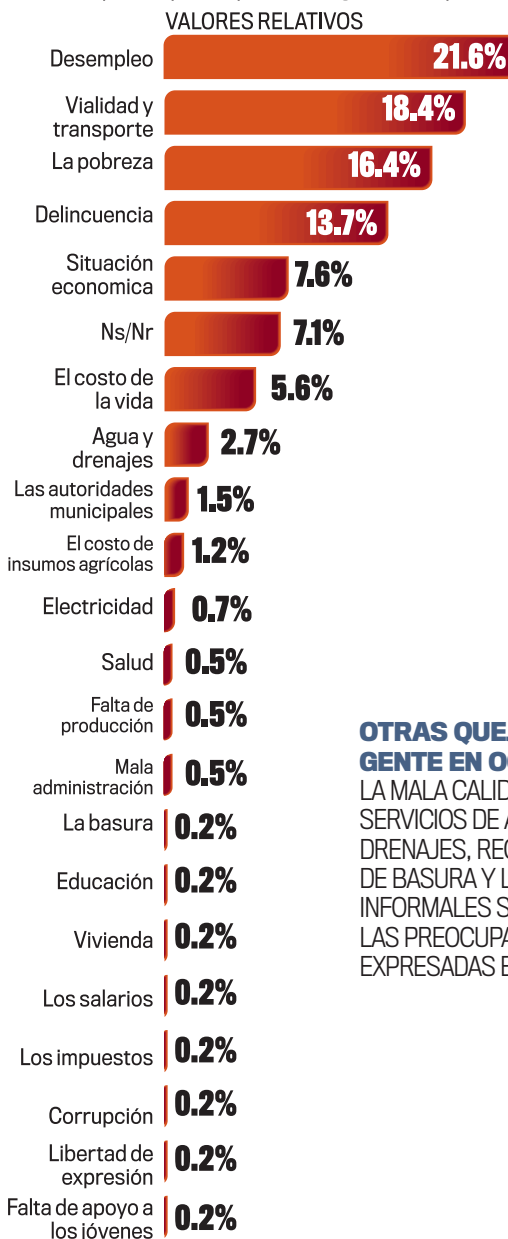
En la Ciudad Morena, las prioridades no varían mucho. El 20.8% considera que el problema más grande es la delincuencia, contra el 15.0% que achaca sus males al transporte y vialidad. Nuevamente, donde más se resiente este mal es en el área urbana (24.5%). La zona rural de ese departamento pone como una de sus preocupaciones el agua y drenajes (15.2%); la pobreza también ocupa 12.7% de las opiniones.

En general, los más preocupados por la situación delictiva santaneca son los jóvenes entre 18 y 29 años (30.6%), así como las personas con nivel universitario (38.5%).

El transporte y vialidad (15%) no se quedan atrás, sobre todo en las ciudades (16.2%).

## HACEN FALTA FUENTES DE EMPLEO

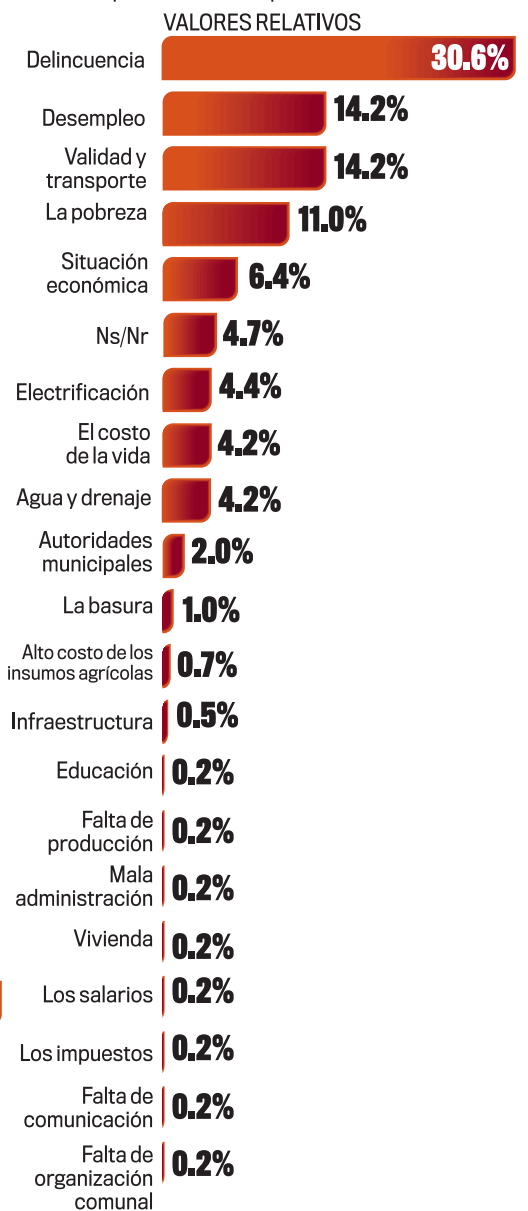
Para los residentes del departamento de Ahuachapán, el desempleo es preocupante. Le sigue el transporte.



**OTRAS QUEJAS DE LA GENTE EN OCCIDENTE**  
LA MALA CALIDAD DE LOS SERVICIOS DE AGUA, LOS DRENAJES, RECOLECCIÓN DE BASURA Y LAS VENTAS INFORMALES SON OTRAS DE LAS PREOCUPACIONES EXPRESADAS EN LA ZONA

## AGOBIADOS POR LA DELINCUENCIA

Los altos índices delictivos se ven reflejados en lo externado por vecinos del departamento de Sonsonate.



Caso contrario, en las zonas rurales santanecas se lamenta la pobreza (12.7%) como una prioridad que se debe atender con urgencia.

## UN CASO DIFERENTE

El otro vecino occidental, Ahuachapán, presenta sus propias características. Ahí, la mayor parte de la gente ve en el desempleo su mayor preocupación (21.6%); de los que se quejan por ello, el 26.3% son menores de 29 años y el 25.2% se concentra en el área urbana.

Siendo la falta de oportunidades la principal queja, no es de extrañar que los ahuchapanecos pidan un impulso económico a través de la apertura de industrias (51.5%), muy por encima de los que opinan que la salida está en la reactivación del agro (2.7%).

La pobreza también está en el radar ahuchapaneco, siendo el área rural (18.3%) la que más se lamenta de ella.

La preocupación económica podría verse influenciada porque el 86.8% de los entrevistados dice no recibir remesas o ayuda de familiares del extranjero, contra un 11.3% que dice sí contar con ese ingreso adicional.